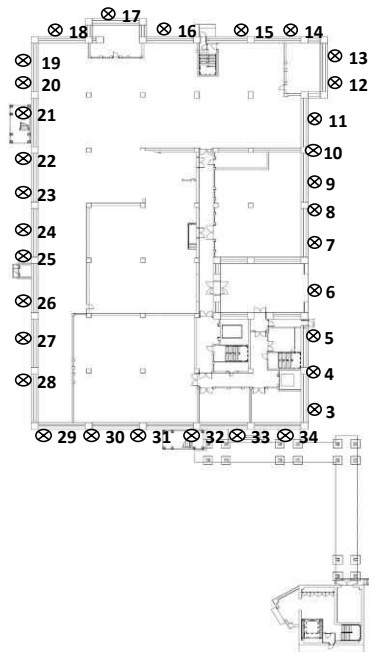


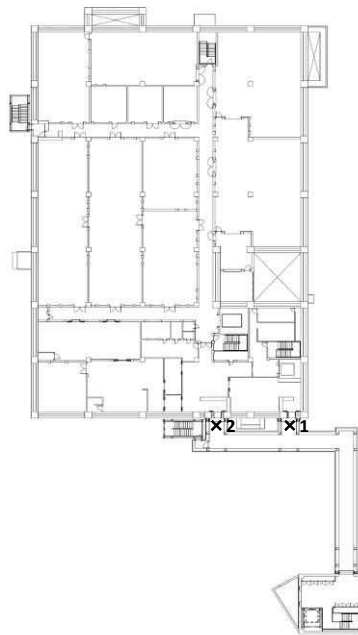
放射線サーベイ記録

作業件名	R I 管理業務【その他】	測定項目	■ γ □ スミア
測定場所	放射性物質分析・研究施設第1棟 周辺 放射性物質分析・研究施設第1棟 2階		□ ダスト □ 核種分析
測定目的	R I 管理区域設定サーベイ	測定者	
測定計画名称	R I 管理区域設定サーベイ	測定器	F1-SC-090
測定日時	2022/10/1 15:00 ~ 15:22		

非管理区域⇒R I 管理区域
2.6 $\mu\text{Sv/h}$ (1.3mSv/3ヶ月) を超えないこと。



放射性物質分析・研究施設第1棟 周辺



放射性物質分析・研究施設第1棟 2階

線量等量率（管理区域境界）

×	1	0.080	×	11	0.22	×	21	0.10	×	31	0.17
×	2	0.080	×	12	0.21	×	22	0.13	×	32	0.13
×	3	0.18	×	13	0.19	×	23	0.18	×	33	0.14
×	4	0.18	×	14	0.24	×	24	0.20	×	34	0.14
×	5	0.13	×	15	0.24	×	25	0.14			
×	6	0.14	×	16	0.16	×	26	0.19			
×	7	0.16	×	17	0.22	×	27	0.20			
×	8	0.17	×	18	0.23	×	28	0.21			
×	9	0.22	×	19	0.24	×	29	0.15			
×	10	0.21	×	20	0.22	×	30	0.16			

＜測定結果＞

全ての測定結果が設定基準を
満足していることを確認した

× : 空間線量当量率測定ポイント($\mu\text{Sv/h}$)

⊗ : 表面線量当量率測定ポイント($\mu\text{Sv/h}$)